

## Ergänzende unabhängige Teilhaberberatung (EUTB)



Seit 2018 bieten wir die „Ergänzende unabhängige Teilhaberberatung (EUTB)“ an.

Unser kostenloses Beratungsangebot umfasst dabei alle Bereiche der Teilhabe und Rehabilitation wie z.B. Arbeit und Beruf, Mobilität, persönliches Budget oder Eingliederungshilfen.

Eine individuelle, unabhängige sowie unbürokratische Beratung steht für uns dabei im Mittelpunkt.



## Einheitliche Ansprechstellen für Arbeitgeber (EAA)



Seit 01.01.2022 gibt es bundesweit Einheitliche Ansprechstellen für Arbeitgeber (EAA), gesetzlich verankert im SGB IX, §185a.

Die EAA informieren, beraten und unterstützen alle Arbeitgeber\*innen bei Ausbildung, Einstellung und Beschäftigung von Menschen mit Schwerbehinderung.

Es handelt sich um ein kostenloses, niedrighwelliges Angebot für alle Arbeitgeber\*innen. Die Berater\*innen unterstützen z.B. auch bei Fragen zu Anträgen und Fördermöglichkeiten bei den zuständigen Leistungsträgern.

Weitere Informationen finden Sie unter  
[www.eaa-bayern.de](http://www.eaa-bayern.de).

## Hier sind Sie an der richtigen Adresse

Integrationsfachdienst Schweinfurt  
Londonstraße 20  
97424 Schweinfurt

Wir haben auch Außenstellen in Bad Kissingen  
und Bad Neustadt a.d. Saale.

E-Mail: [info@ifd-schweinfurt.de](mailto:info@ifd-schweinfurt.de)

## Gerne können Sie uns anrufen!

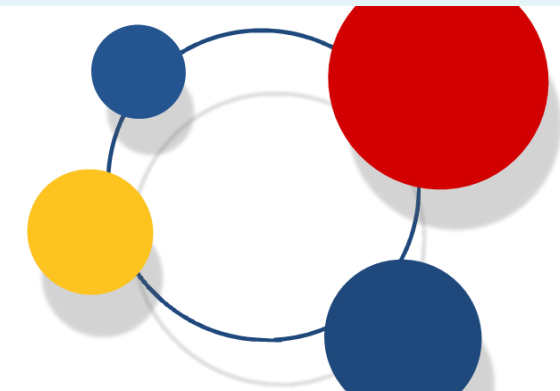
Bereich Übergänge: 09721 1724-25  
Bereich Vermittlung: 09721 1724-33  
Bereich Sicherung: 09721 1724-27

Beratung EUTB: 09721 1724-33  
Beratung EAA: 09721 1724-14

Beratung für Menschen  
mit Hörschädigung: 015157264191  
[hoerbehinderung@ifd-schweinfurt.de](mailto:hoerbehinderung@ifd-schweinfurt.de)

[www.ifd-schweinfurt.de](http://www.ifd-schweinfurt.de)

Stand: Mai 2022



**Integrationsfachdienst  
Schweinfurt  
der gfi gGmbH**

**Vielfalt als Chance**

## Der Integrationsfachdienst

Unser Auftrag ist es, die Integration von Menschen mit Behinderung in das Erwerbsleben so reibungslos und unkompliziert wie möglich zu gestalten

— sowohl für den Betroffenen wie auch für die Arbeitgeber\*innen.

Aufgrund eines über Jahre gewachsenen Netzwerkes und der engen Zusammenarbeit mit unseren Auftraggeber\*innen und Arbeitgeber\*innen können wir umfassend Beratung und Unterstützung zu allen Belangen rund um das Thema Behinderung im Arbeitsleben anbieten. Wir entlasten wirksam Arbeitgeber\*innen und betriebliche Integrationsteams als kompetenter Partner und erarbeiten mit Betroffenen individuelle Perspektiven und Lösungswege.

Die Leistungen des Integrationsfachdienstes sind in den §§ 192 ff. SGB IX geregelt und für Arbeitgeber\*innen und Menschen mit Behinderung kostenfrei.

Weitere Informationen über die Arbeit der Integrationsfachdienste erhalten Sie unter:

[www.zbfs.bayern.de](http://www.zbfs.bayern.de)

## Aufgabenbereiche des IFD Schweinfurt

### Übergänge

#### Übergänge

Schüler\*innen mit individuellem Förderbedarf begleiten wir beim Übergang von der Schule/ Werkstatt ins Berufsleben. Bei der beruflichen Orientierung stehen wir hierzu den Schüler\*innen sowie den Eltern und Lehrer\*innen beratend und informierend zur Seite. Außerdem unterstützen wir auch Menschen mit Behinderung nach ihrer Ausbildung auf dem Weg ins Berufsleben.

#### Vermittlung

Neben der konkreten Hilfe bei der Arbeitsplatzsuche unterstützen wir vor allem auch bei der Entwicklung beruflicher Perspektiven. Dies umfasst ein individuelles Bewerbungscoaching, die Abklärung von Neigungen und Leistungsvermögen sowie die Akquise und Organisation von Erprobungspraktika.

### Vermittlung

### Sicherung

#### Sicherung

Menschen mit Behinderung und Arbeitgeber\*innen informieren und beraten wir über Unterstützungsmöglichkeiten der verschiedenen Leistungsträger zur Sicherung des bestehenden Arbeitsplatzes. Darüber hinaus bieten wir Unterstützung bei vielen betrieblichen Fragestellungen und der Entwicklung konkreter Lösungsansätze an. Ebenso begleiten wir im Rahmen des Betrieblichen Eingliederungsmanagements (BEM).

[www.ifd-schweinfurt.de](http://www.ifd-schweinfurt.de)